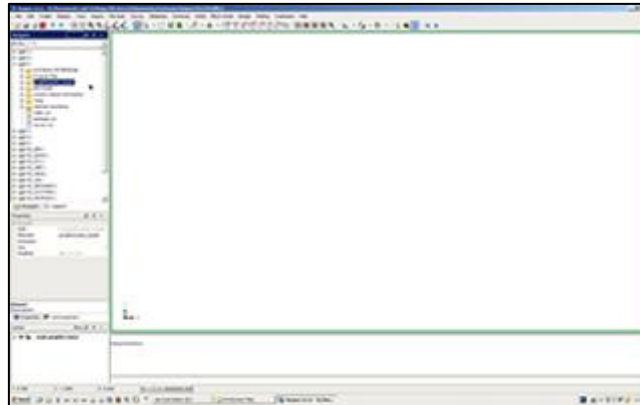


PROJEKTOWANIE KOPALŃ ODKRYWKOWYCH Z WYKORZYSTANIEM PROGRAMU GEMCOM SURPAC – NOTATKI W INTERNECIE

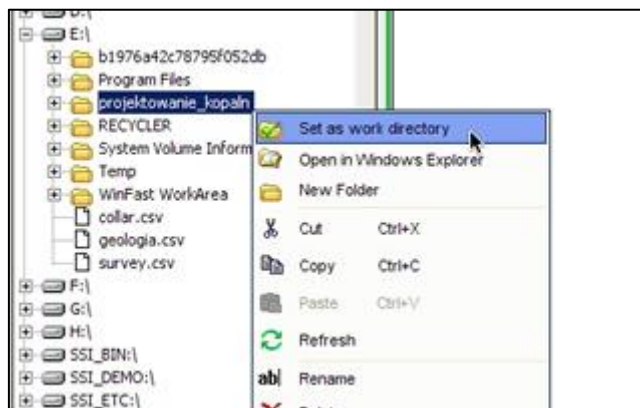
Autor: Mateusz Sikora, Krystian Simkiewicz

Rozdział 1. Tworzenie pustej bazy danych

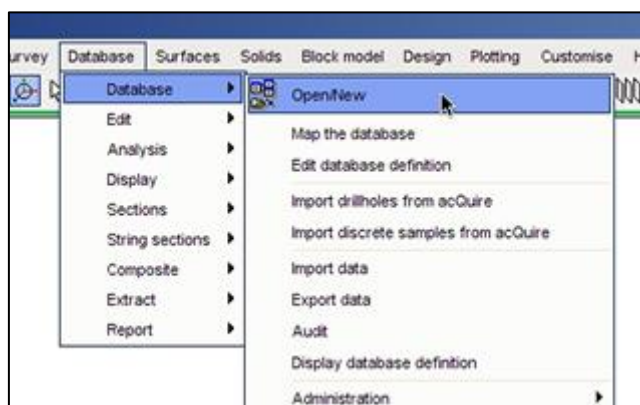
Krok 1: Zakładamy na dysku folder "projektowanie kopalń".



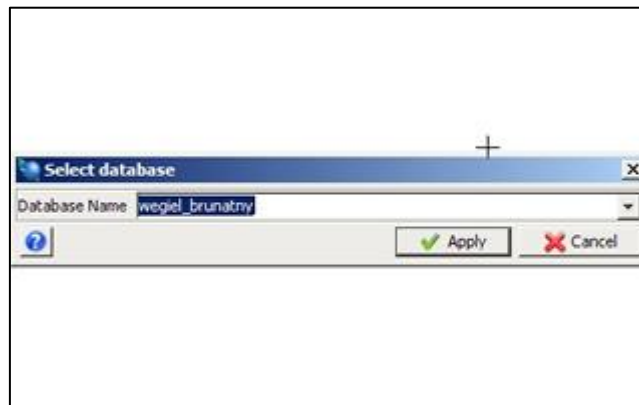
Krok 2: Klikając prawym przyciskiem myszy, ustawiamy folder "projektowanie kopalń" jako folder roboczy - *Set as work directory*.



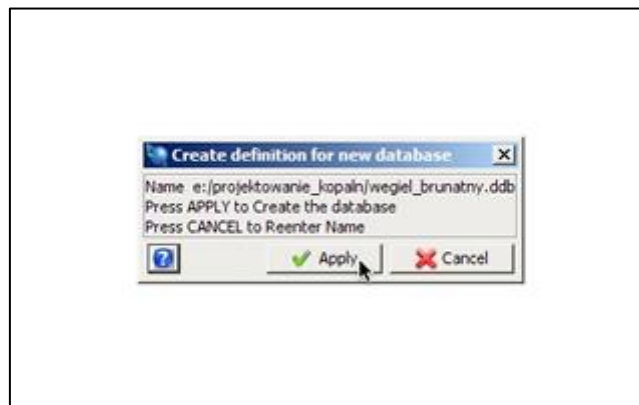
Krok 3: Aby utworzyć nową bazę danych z menu *Database* wybieramy *Open/New*.



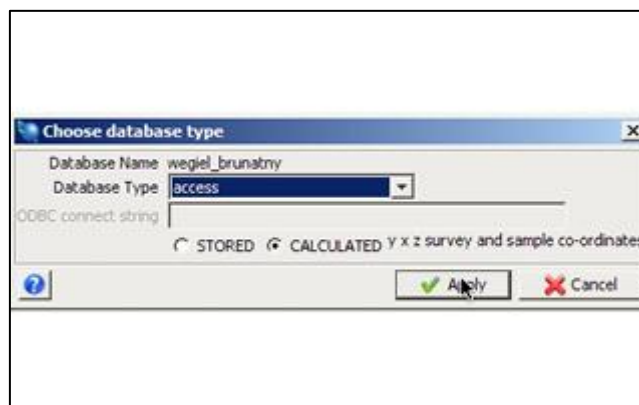
Krok 4: W oknie **Select database** wpisujemy nazwę bazy danych (wegiel_brunatny) i zatwierdzamy **Apply**.



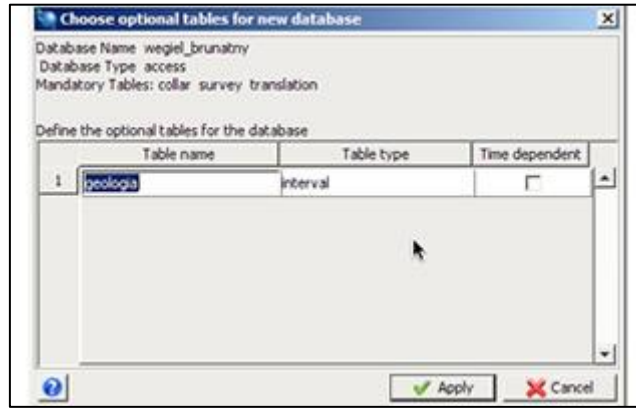
Krok 5: Potwierdzamy stworzenie nowej bazy danych w oknie **Create definition for new database** klikając **Apply**.



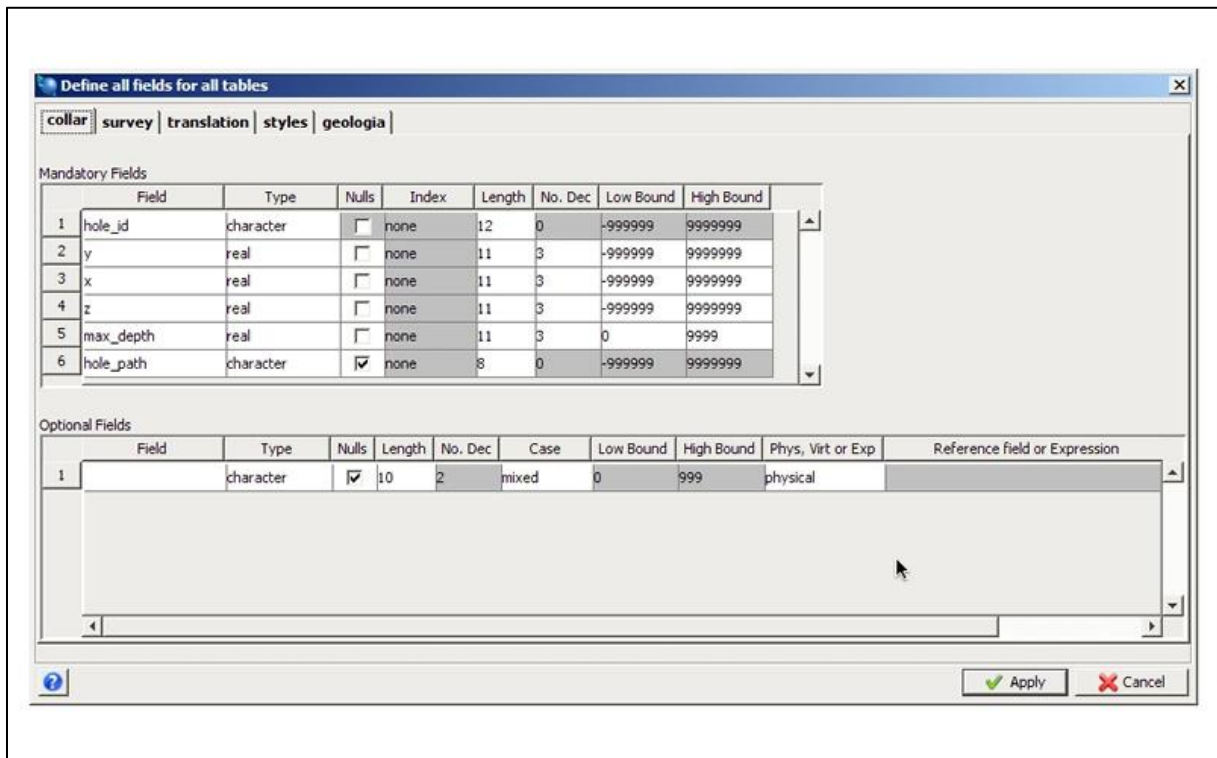
Krok 6: W oknie **Choose database type** wybieramy typ bazy danych i zatwierdzamy **Apply**.



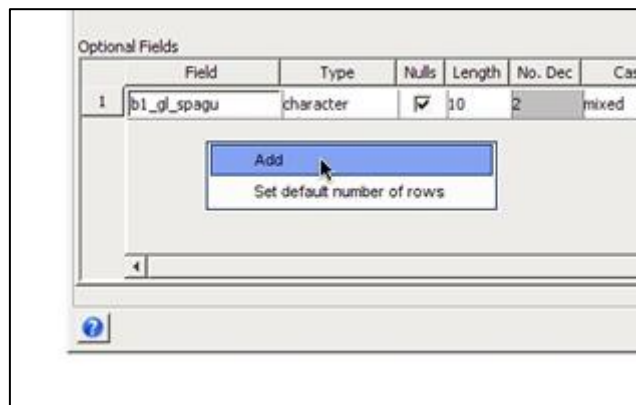
Krok 7: W oknie **Choose optional tables for new database** wprowadzamy dodatkową tabelę (geologia), jako typ bazy danych wybieramy **interval** (przedziałowa) i zatwierdzamy **Apply**.



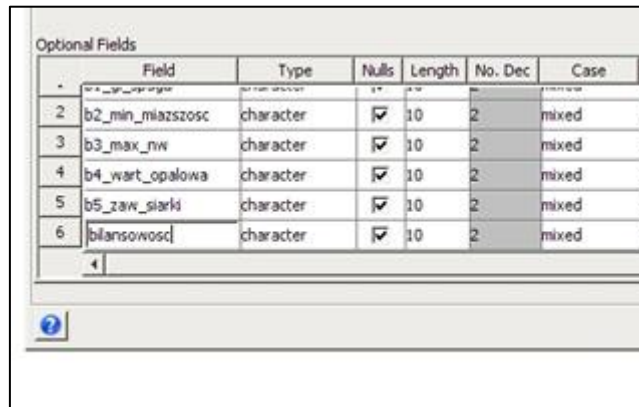
Krok 8: W oknie **Define all fields for all tables** wprowadzamy dodatkowe pola danych.



Krok 9: W zakładce **Collar** w tabeli **Optional Fields** wprowadzamy kryterium bilansowości dla węgla brunatnego. Klikając prawym przyciskiem myszy, dodajemy nowy wiersz.

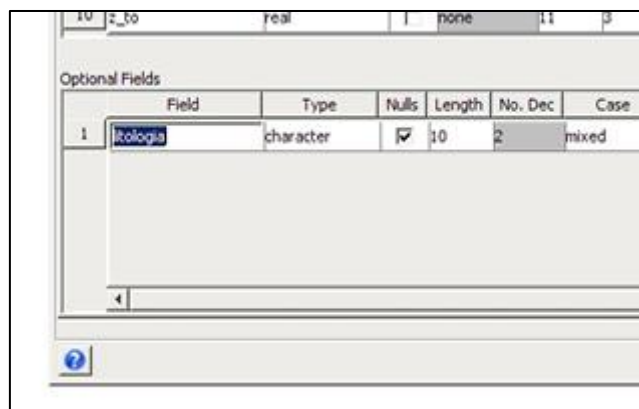


Krok 10: Postępując analogicznie wprowadzamy pozostałe kryteria bilansowości dla złóż oraz sumaryczną bilansowość otworu (bilansowosc), a następnie przechodzimy do zakładki geologia.



	Field	Type	Nulls	Length	No. Dec	Case
2	b2_min_miazszosc	character	<input checked="" type="checkbox"/>	10	2	mixed
3	b3_max_nw	character	<input checked="" type="checkbox"/>	10	2	mixed
4	b4_wart_opalowa	character	<input checked="" type="checkbox"/>	10	2	mixed
5	b5_zaw_siarki	character	<input checked="" type="checkbox"/>	10	2	mixed
6	bilansowosc	character	<input checked="" type="checkbox"/>	10	2	mixed

Krok 11: W zakładce geologia wprowadzamy dodatkowe pole danych (litologia) i zatwierdzamy zmiany we wszystkich zakładkach klikając [Apply](#).



	Field	Type	Nulls	Length	No. Dec	Case
1	litologia	character	<input checked="" type="checkbox"/>	10	2	mixed

Krok 12: W katalogu roboczym zostały utworzone pliki .mdb oraz .ddb. Pusta baza danych została utworzona. Następnym krokiem będzie przygotowanie danych wejściowych do bazy danych.

