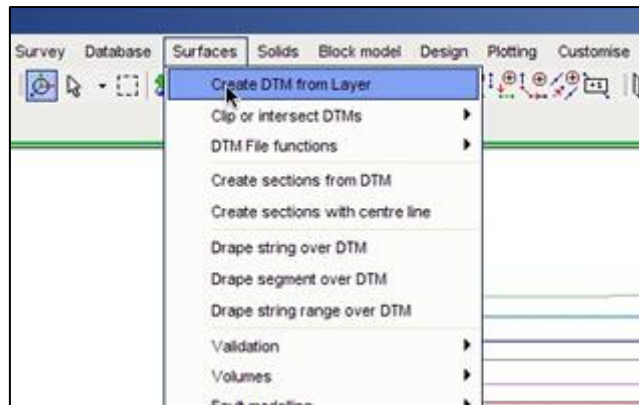


# PROJEKTOWANIE KOPALŃ ODKRYWKOWYCH Z WYKORZYSTANIEM PROGRAMU GEMCOM SURPAC – NOTATKI W INTERNECIE

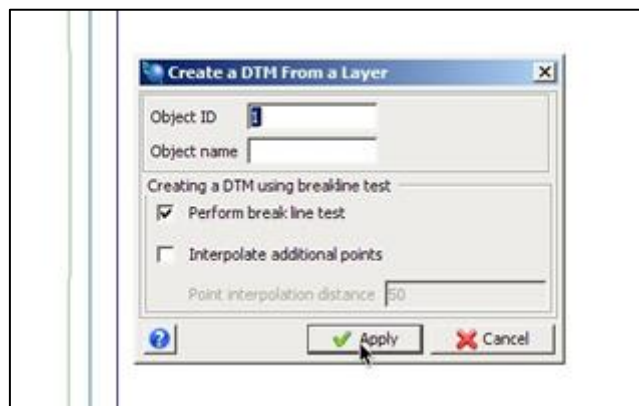
Autor: Mateusz Sikora, Krystian Simkiewicz

## Rozdział 11. Budowa wyrobiska odkrywkowego

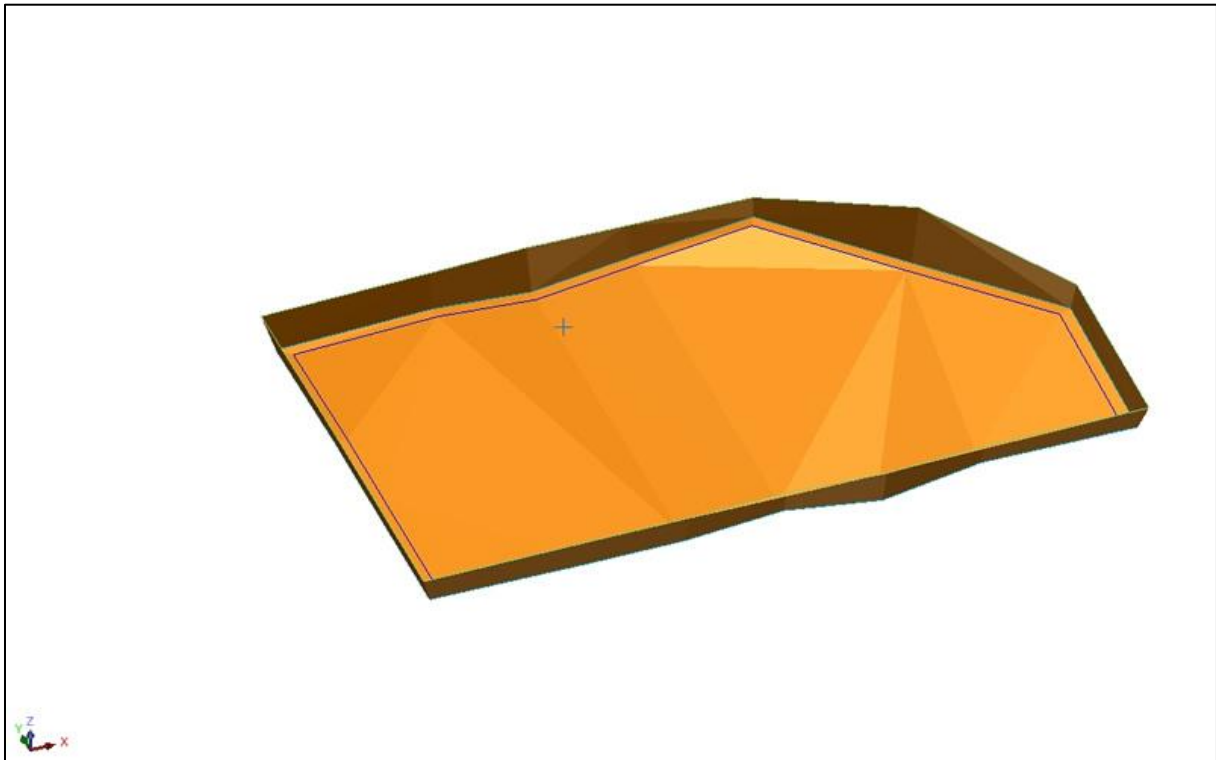
**Krok 1:** Kolejnym etapem będzie stworzenie powierzchni każdego z pięter. Przeciągamy w pole graficzne plik pietro1.str i z menu głównego **Surfaces** wybieramy **Create DTM from Layer**.



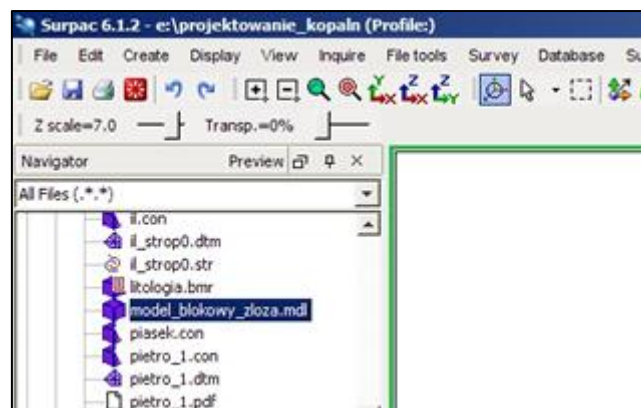
**Krok 2:** W oknie **Create DTM from layer** zatwierdzamy klikając **Apply**.



**Krok 3:** Program wygenerował powierzchnię pierwszego wyrobiska. Zapisujemy ją jako pietro1.dtm. Powtarzając czynności tworzymy powierzchnie każdego z pięter.



**Krok 4:** Mając stworzone powierzchnie pięter nadkładowych i piętra węglowego możemy wygenerować raport z zasobami przemysłowymi (patrz rozdział Obliczanie zasobów). Jako ograniczenia wybieramy odpowiednie pliki DTM poszczególnych pięter.



**Krok 5:** W efekcie otrzymujemy dwa raporty z zasobami przemysłowymi złoża.

national

Apr 19, 2017

## Block model report

ego

**ed**

\_1.con

Litologia	Volume	Tonnes
1	108301563	129961875
2	68921875	82706250
<b>Grand Total</b>	<b>177223438</b>	<b>212668125</b>