

# PROJEKTOWANIE KOPALŃ ODKRYWKOWYCH Z WYKORZYSTANIEM PROGRAMU GEMCOM SURPAC – NOTATKI W INTERNECIE

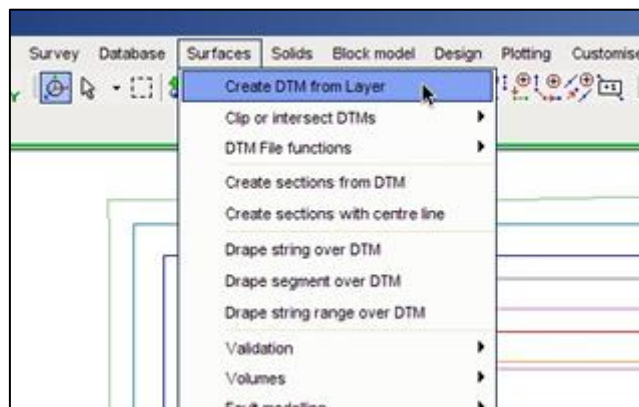
Autor: Mateusz Sikora, Krystian Simkiewicz

## Rozdział 12. Wyrobisko docelowe

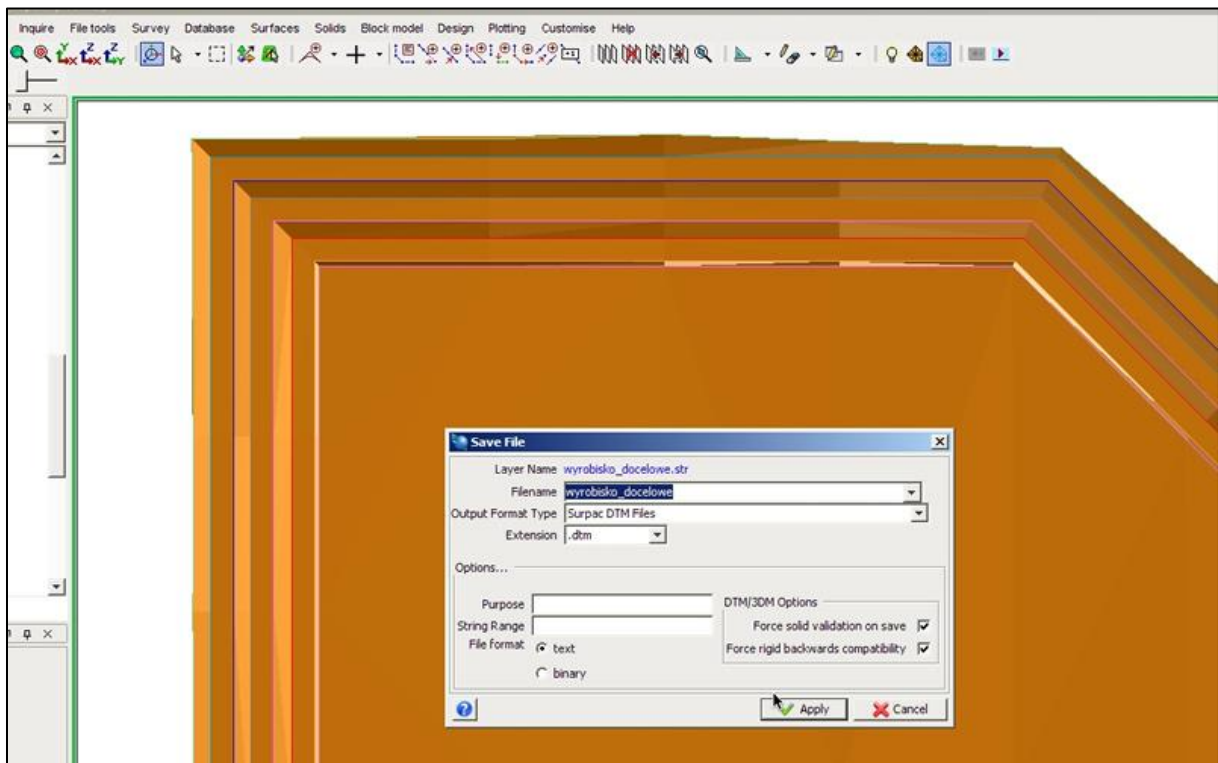
**Krok 1:** Nareszcie możemy przejść do stworzenia wyrobiska docelowego projektowanej kopalni. Przeciągamy plik wyrobisko\_docelowe.str na pole graficzne programu.



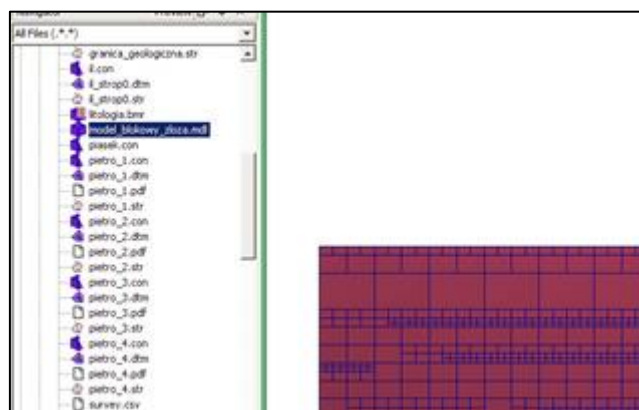
**Krok 2:** Aby stworzyć powierzchnie wyrobiska docelowego używamy znanej z poprzedniego rozdziału funkcji [Create DTM from Layer](#).



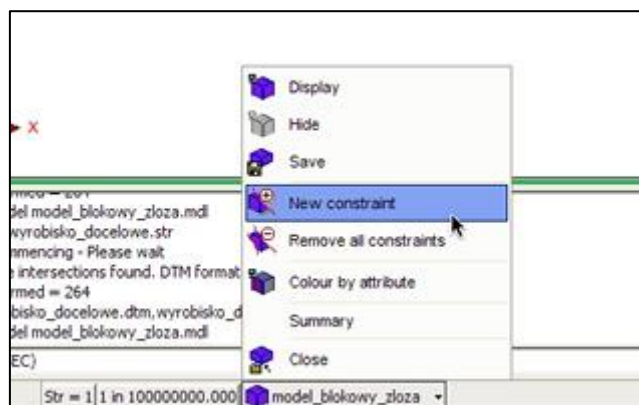
**Krok 3:** Stworzoną powierzchnię zapisujemy w formacie **DTM** jako **wyrobisko\_docelowe**.



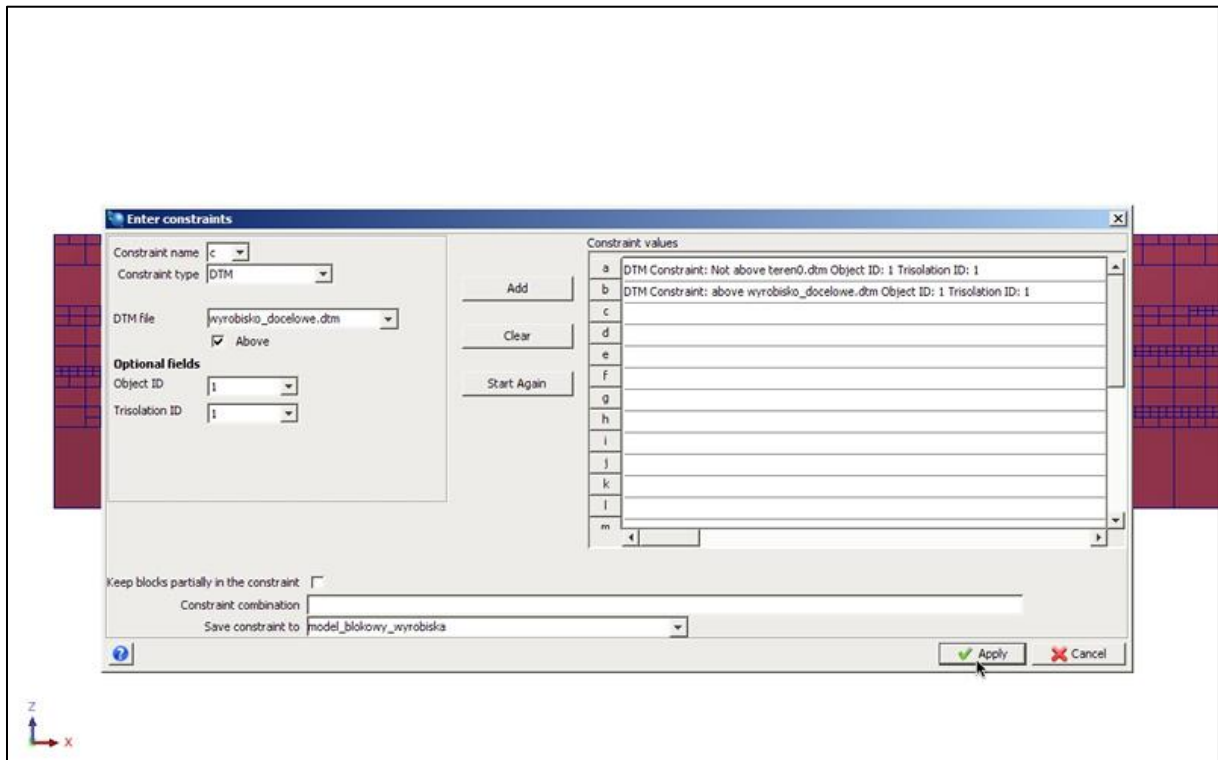
**Krok 4:** Możemy ograniczyć nasz model blokowy już gotowym wyrobiskiem docelowym. W tym celu przeciągamy plik **model\_blokowy\_zloza.mdl** na pole graficzne.



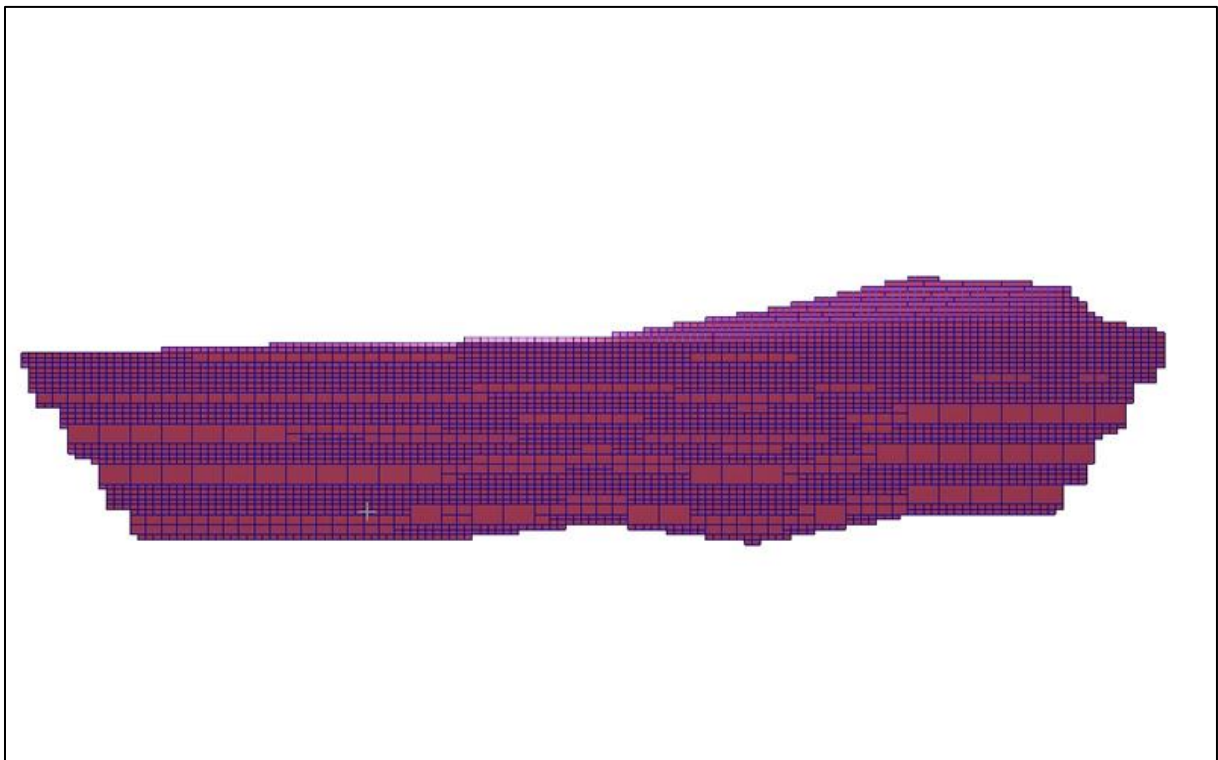
**Krok 5:** Zadajemy nowe ograniczenie funkcją **New constraint**.



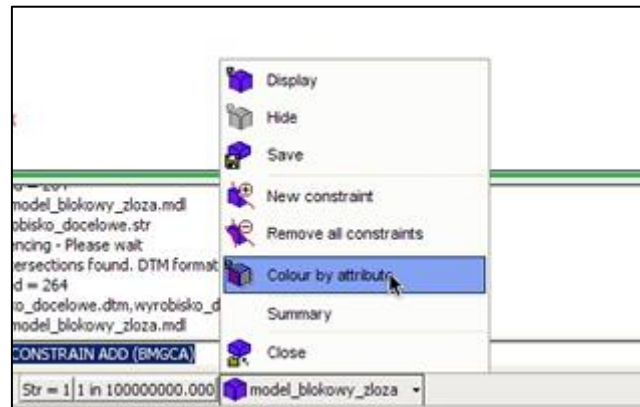
**Krok 6:** Ograniczamy model od dołu wyrobiskiem docelowym a od góry terenem znaną metodą z wcześniejszych rozdziałów.



**Krok 7:** Otrzymujemy okrojony model blokowy który jest wypełnieniem naszego wyrobiska.



**Krok 8:** Wykorzystujemy funkcję kolorowania modelu blokowego według zadanych atrybutów. Metoda opisana w rozdziale (Model Blokowy).



**Krok 9:** Nasz model blokowy został odpowiednio pokolorowany.

