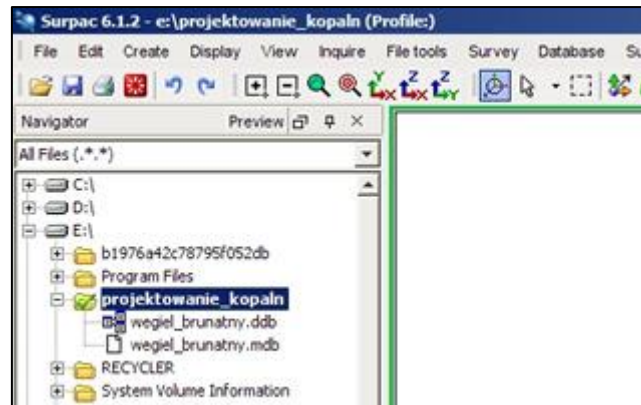


PROJEKTOWANIE KOPALŃ ODKRYWKOWYCH Z WYKORZYSTANIEM PROGRAMU GEMCOM SURPAC – NOTATKI W INTERNECIE

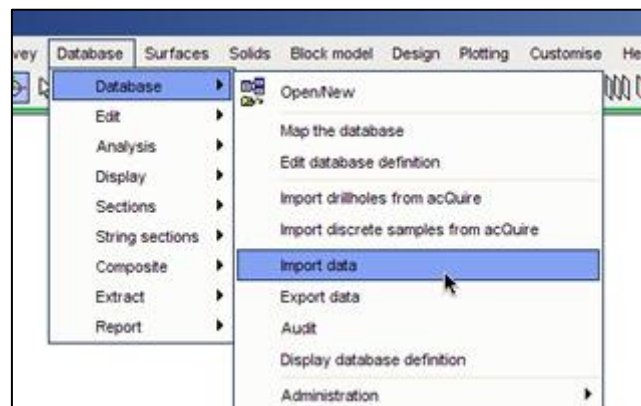
Autor: Mateusz Sikora, Krystian Simkiewicz

Rozdział 3. Import danych

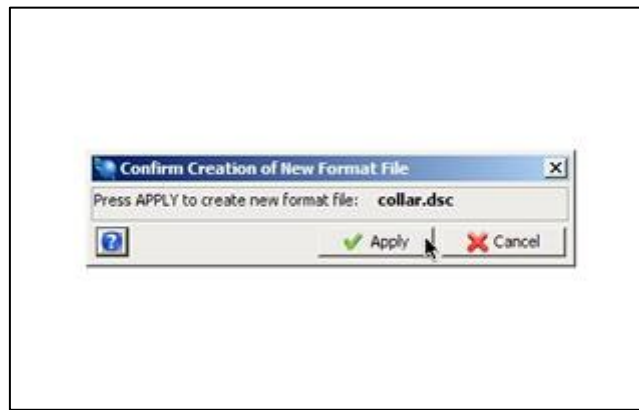
Krok 1: Otwieramy stworzoną bazę danych poprzez przeciągnięcie pliku `wegiel_brunatny.ddb` i upuszczenie go w obszarze graficznym.



Krok 2: Z menu **Database** wybieramy **Import data**.



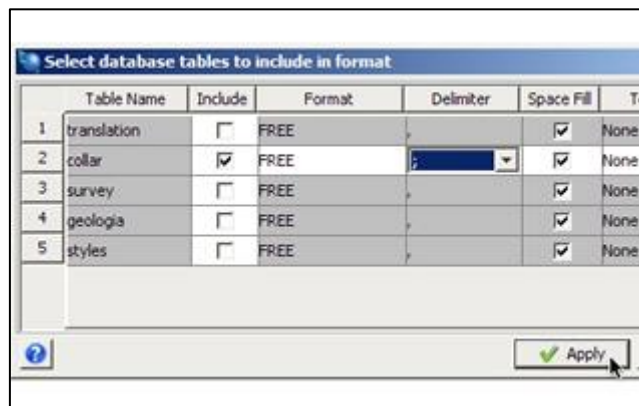
Krok 3: W oknie **Select format file for load/unload** wprowadzamy nazwę pliku formatu i pliku raportu. Plik formatu będzie zawierał ustawienia importu danych do geologicznej bazy danych z rozszerzeniem `*.dsc`.



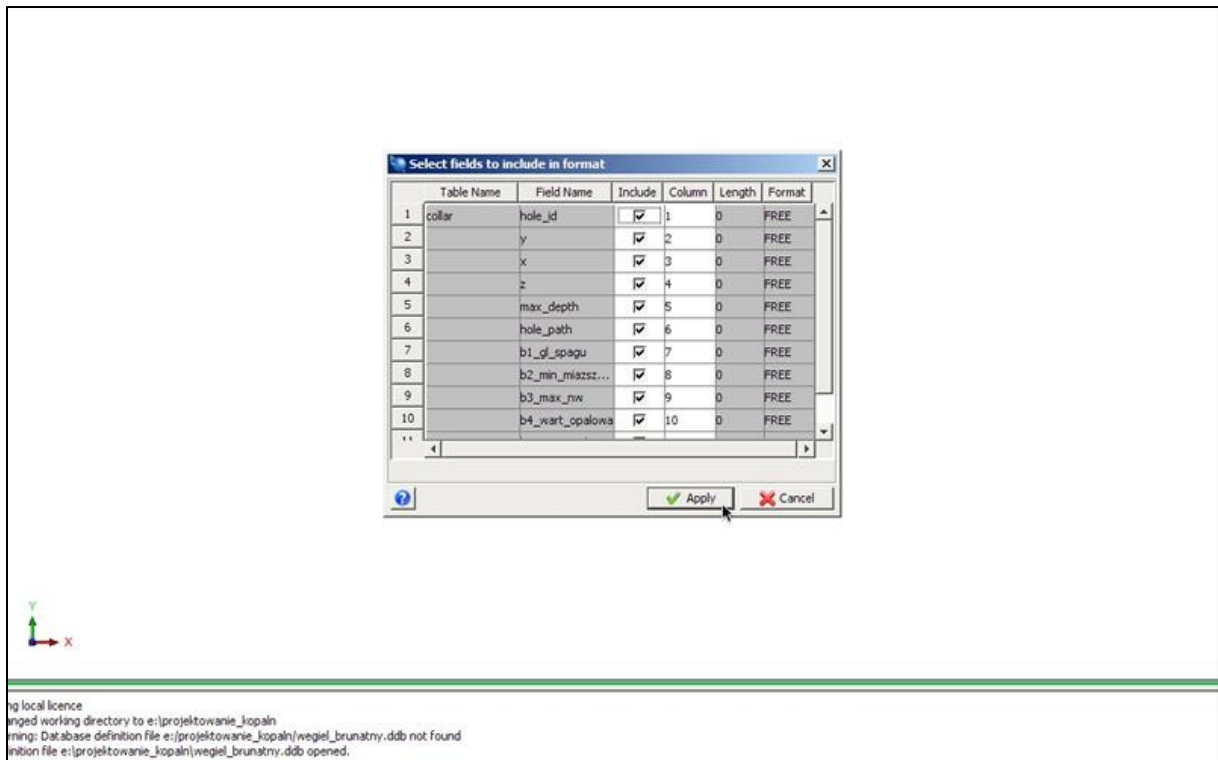
Krok 4: Potwierdzamy utworzenie nowego pliku formatu klikając **Apply**.



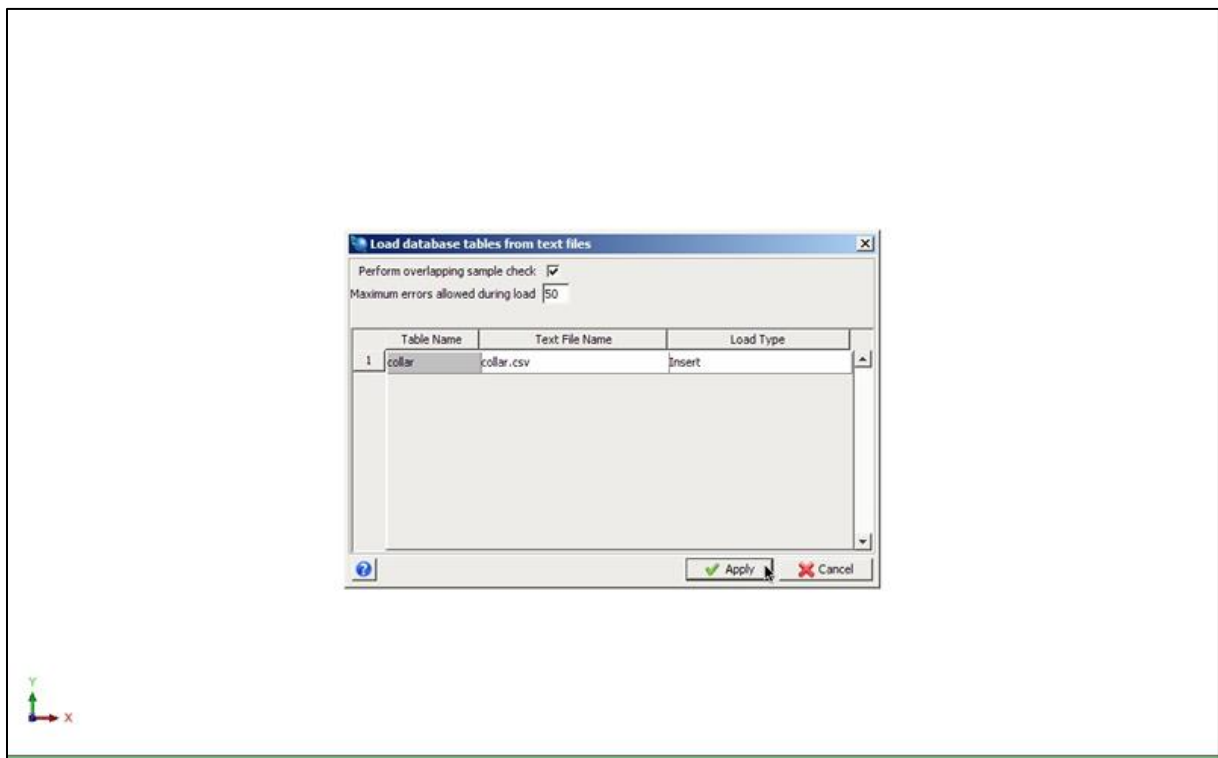
Krok 5: W oknie **Select database tables to include in format** zaznaczamy tabelę **collar**, ponieważ chcemy ją wypełnić danymi oraz wybieramy znacznik rozdzielający dane w pliku collar.csv.



Krok 6: W oknie **Select fields to include in format** zaznaczamy pola w tabeli, które mają zostać wypełnione danymi oraz numer kolumny z której będą importowane. Potwierdzamy klikając **Apply**.



Krok 7: W oknie **Load database tables from text files** wybieramy plik źródłowy z którego mają zostać zaimportowane dane (collar.csv) i potwierdzamy **Apply**.



Krok 8: Po zakończonym imporcie danych pojawi się plik raportu. Należy sprawdzić czy wszystkie rekordy zostały wprowadzone i czy nie wystąpiły błędy.



Database Management - Database Load

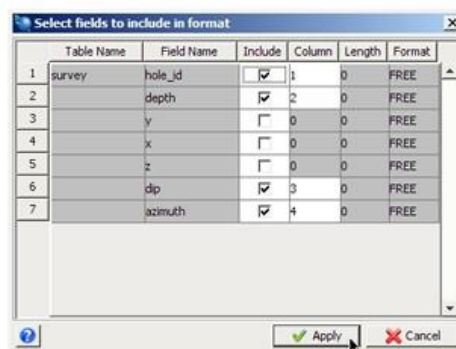
Date : 19-Apr-11
Database : wegciel_brunatny
Format_file : collar.dsc

=====

Loading Table : collar from file collar.csv

34 records were inserted.
0 records were updated.

Krok 9: Te same operacje powtarzamy dla tabeli **survey**. W oknie **Select fields to include in format** zaznaczamy odpowiednie pola tabeli oraz numer kolumny z której mają zostać zaimportowane dane.



Krok 10: Po zakończonym imporcie otrzymujemy drugi plik raportu: survey.pdf.



Database Management - Database L

Date : 19-Apr-11
Database : wegiel_brunatny
Format_file : survey.dsc

=====

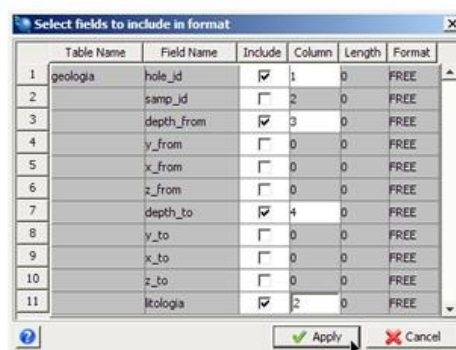
#####

Loading Table : survey from file survey.csv

#####

34 records were inserted.
0 records were updated.

Krok 11: Powtarzamy czynności dla tabeli geologia, również uważając na wybór danych do importu oraz numer kolumny.



Krok 12: Po poprawnie zakończonym imporcie, w folderze roboczym program utworzył nam trzy pliki formatu, trzy pliki raportu oraz wypełnił danymi bazę geologiczną. Możemy przejść do do graficznej prezentacji naszych danych.



Database Management - Database L

Date : 19-Apr-11
Database : wegiel_brunatny
Format_file : geologia.dsc

=====

#####

Loading Table : geologia from file geologia.csv

#####

130 records were inserted.

0 records were updated.