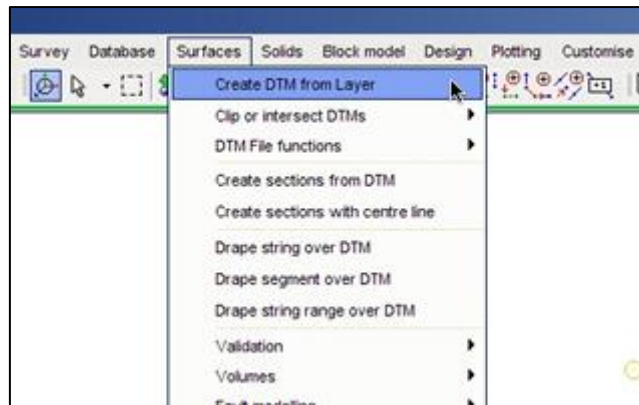


# PROJEKTOWANIE KOPALNÍ ODKRYWKOWYCH Z WYKORZYSTANIEM PROGRAMU GEMCOM SURPAC – NOTATKI W INTERNECIE

Autor: Mateusz Sikora, Krystian Simkiewicz

## Rozdział 6. Cyfrowy model powierzchni

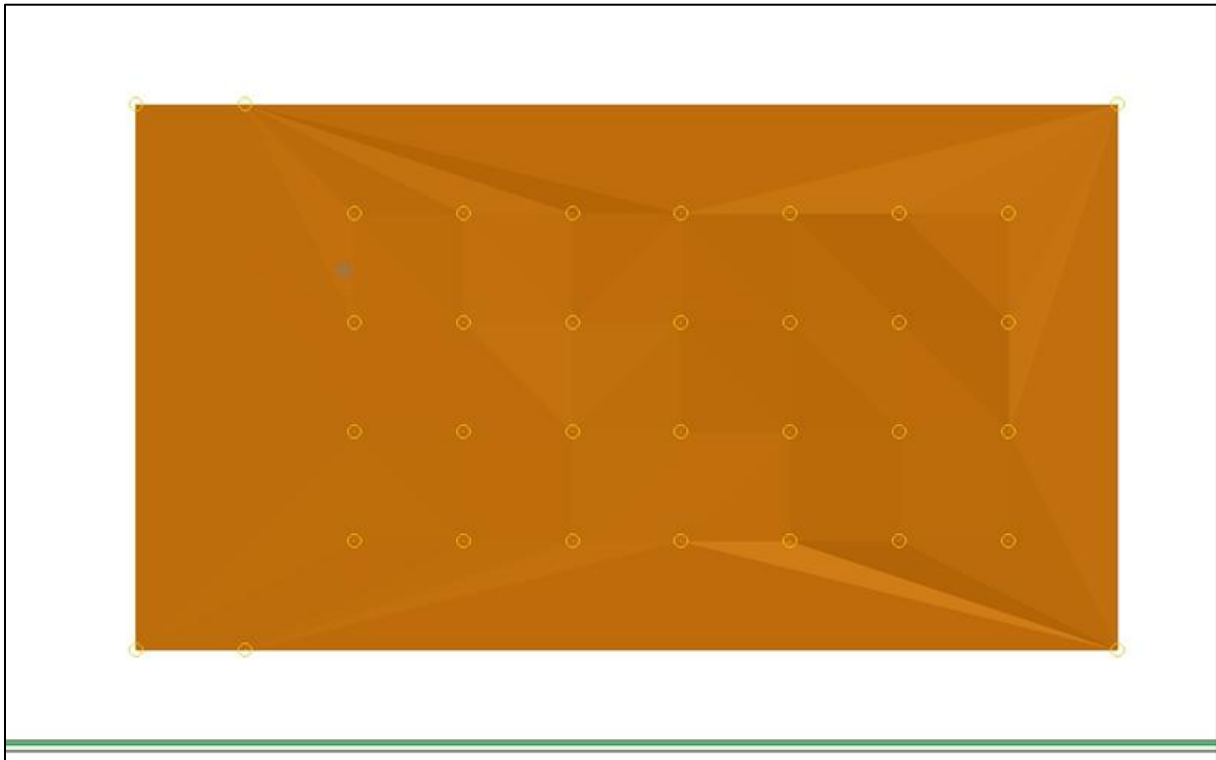
**Krok 1:** Otwieramy teren.str, a następnie z menu głównego **Surfaces** wybieramy **Create DTM from Layer**.



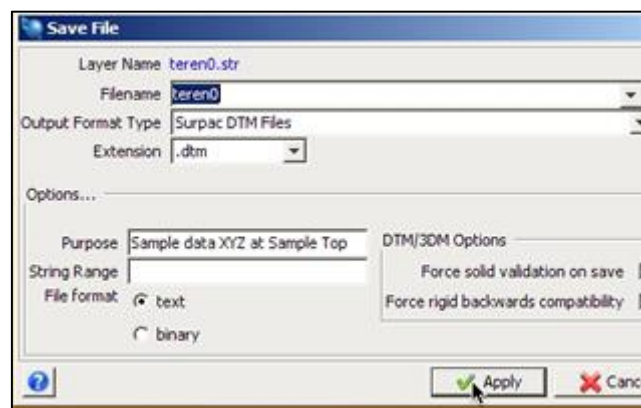
**Krok 2:** W oknie **Create DTM from Layer** wpisujemy numer porządkowy oraz nazwę powierzchni (teren), następnie zatwierdzamy **Apply**.



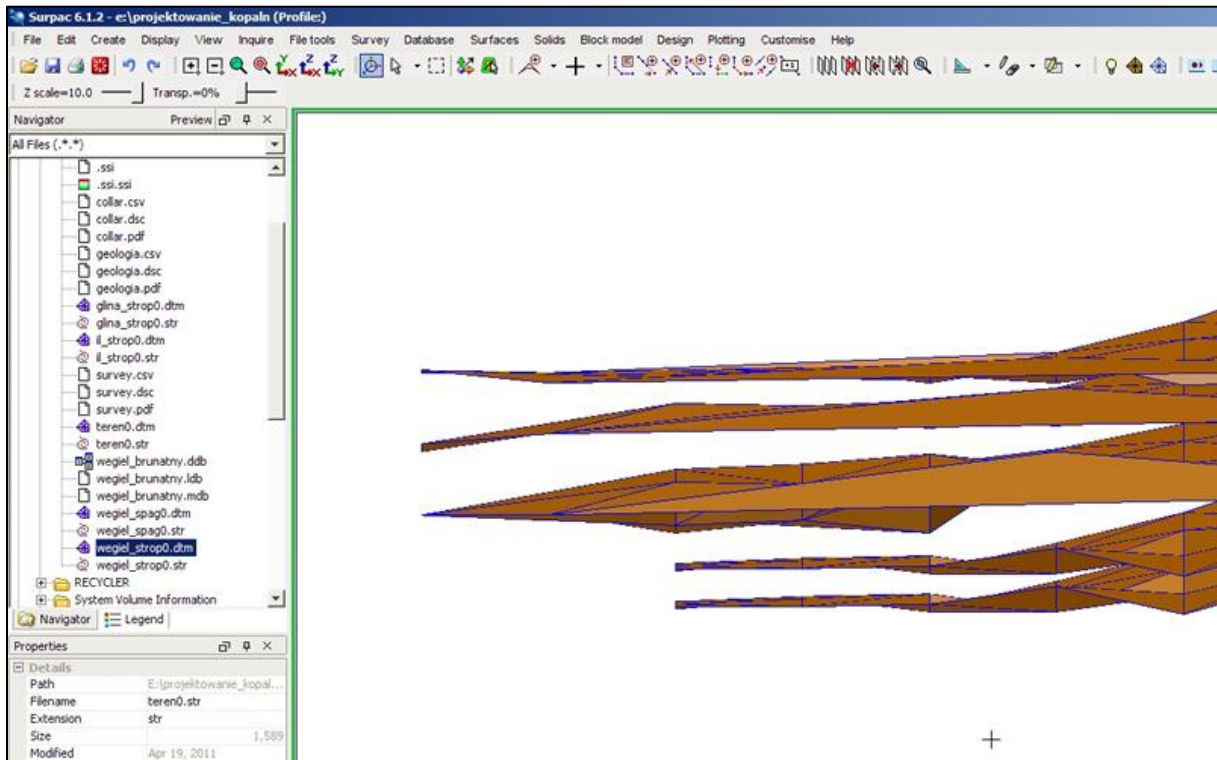
**Krok 3:** Został stworzony cyfrowy model powierzchni DTM. Poszczególne punkty zostały połączone ze sobą za pomocą siatki trójkątów.



**Krok 4:** Plik zapisujemy jako Surpac DTM Files .dtm o nazwie teren0.dtm.



**Krok 5:** Efektem końcowym jest pięć plików cyfrowego modelu terenu. Aby je wyświetlić należy przeciągnąć je z folderu roboczego i upuścić na polu graficznym.



**Krok 6:** Aby widok był bardziej przejrzysty możemy przeskalować nasz model. Opcje skalowania należy włączyć klikając prawym przyciskiem myszy na pustym polu paska narzędzi, a następnie wybrać **Toolbars > Scale and transparency**.

