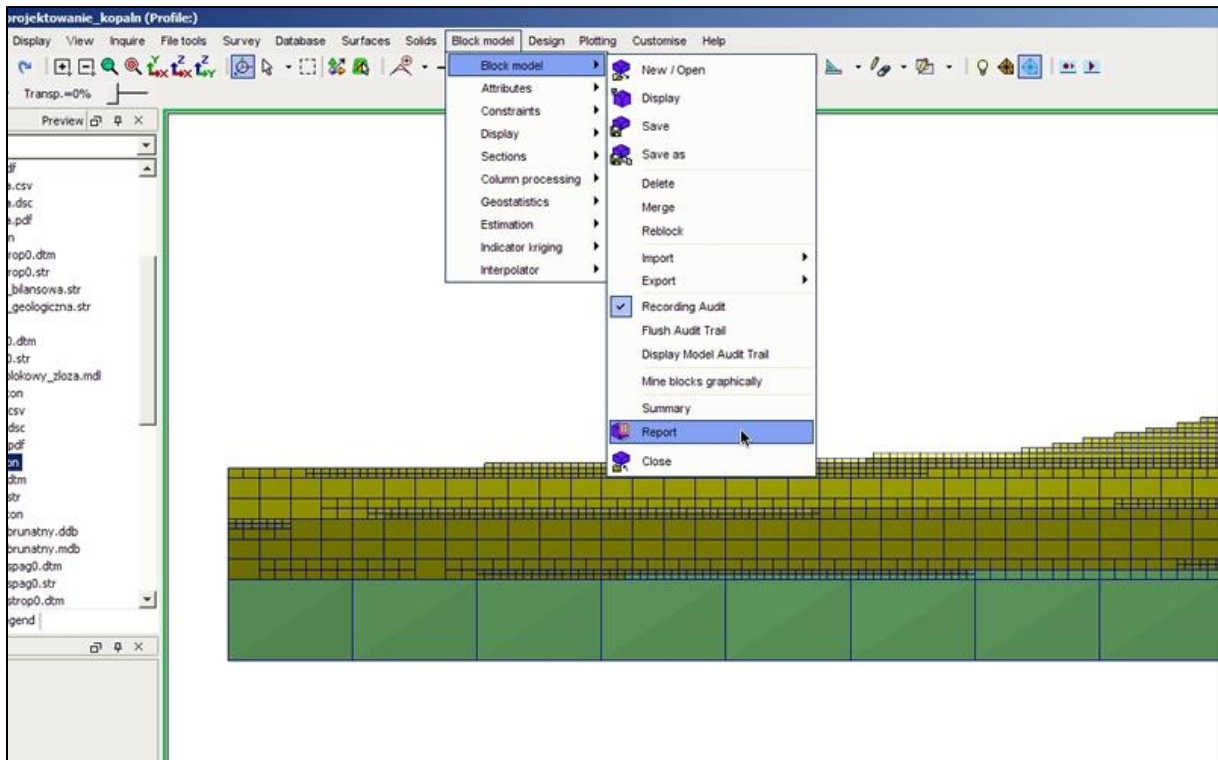


# PROJEKTOWANIE KOPALŃ ODKRYWKOWYCH Z WYKORZYSTANIEM PROGRAMU GEMCOM SURPAC – NOTATKI W INTERNECIE

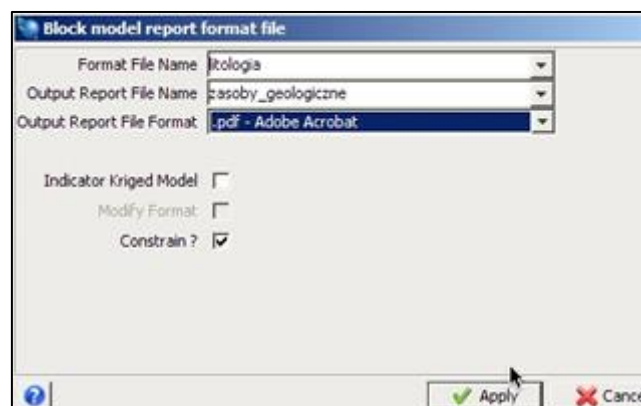
Autor: Mateusz Sikora, Krystian Simkiewicz

## Rozdział 9. Obliczanie zasobów

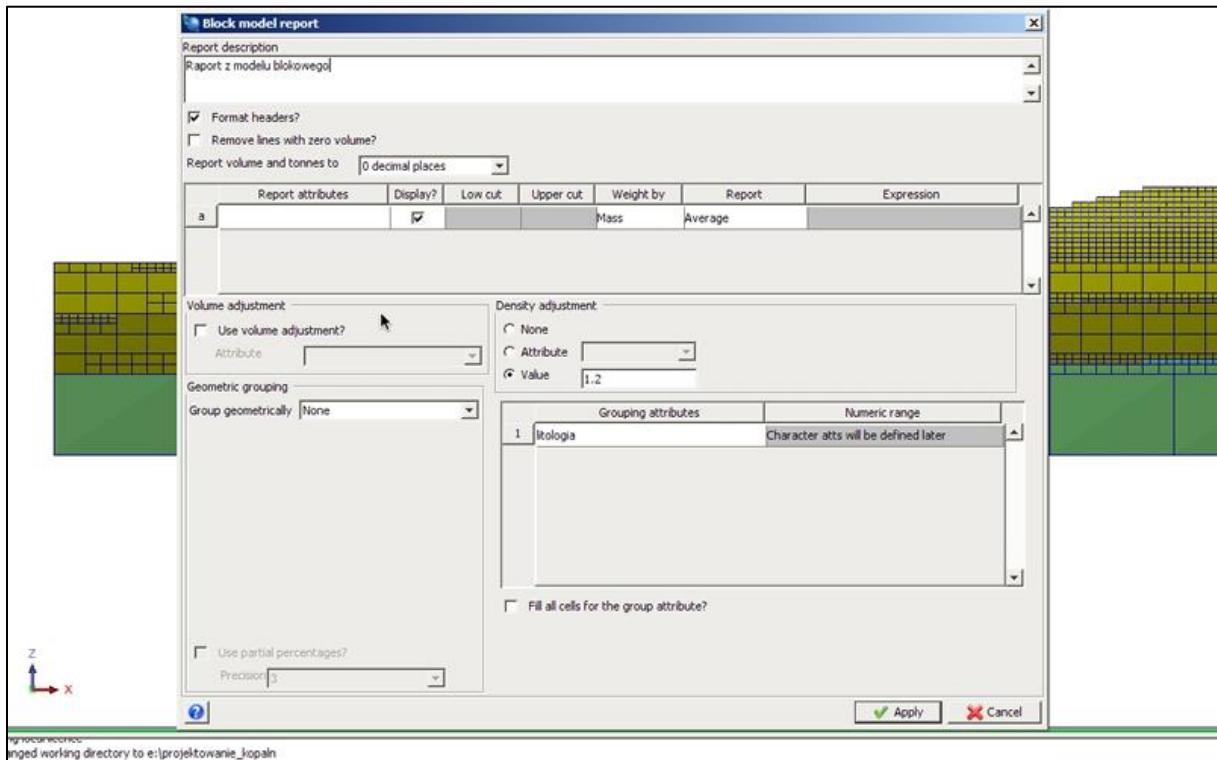
**Krok 1:** Aby obliczyć zasoby geologiczne naszego złoża wykorzystujemy opcje **Report**. Możemy ją znaleźć w menu głównym **Block Model > Report**.



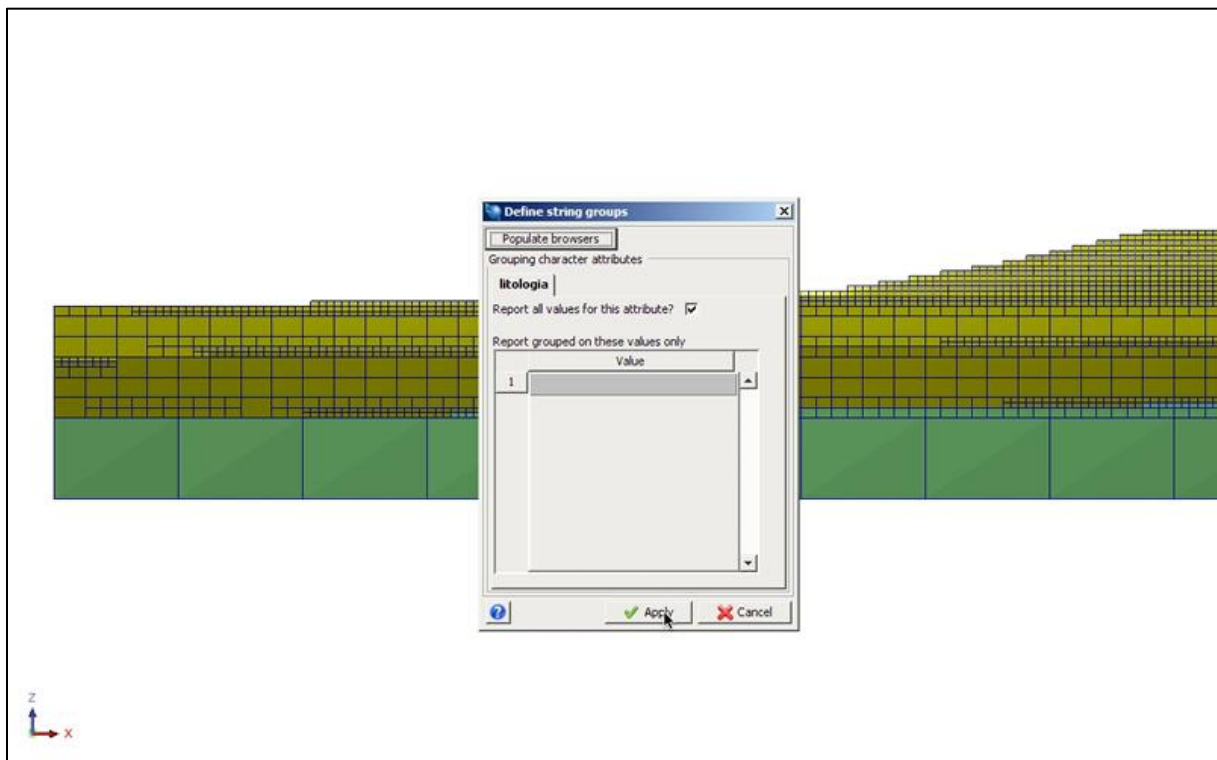
**Krok 2:** W oknie **Block model report format file** nadajemy nazwę pliku raportu i potwierdzamy klikając **Apply**.



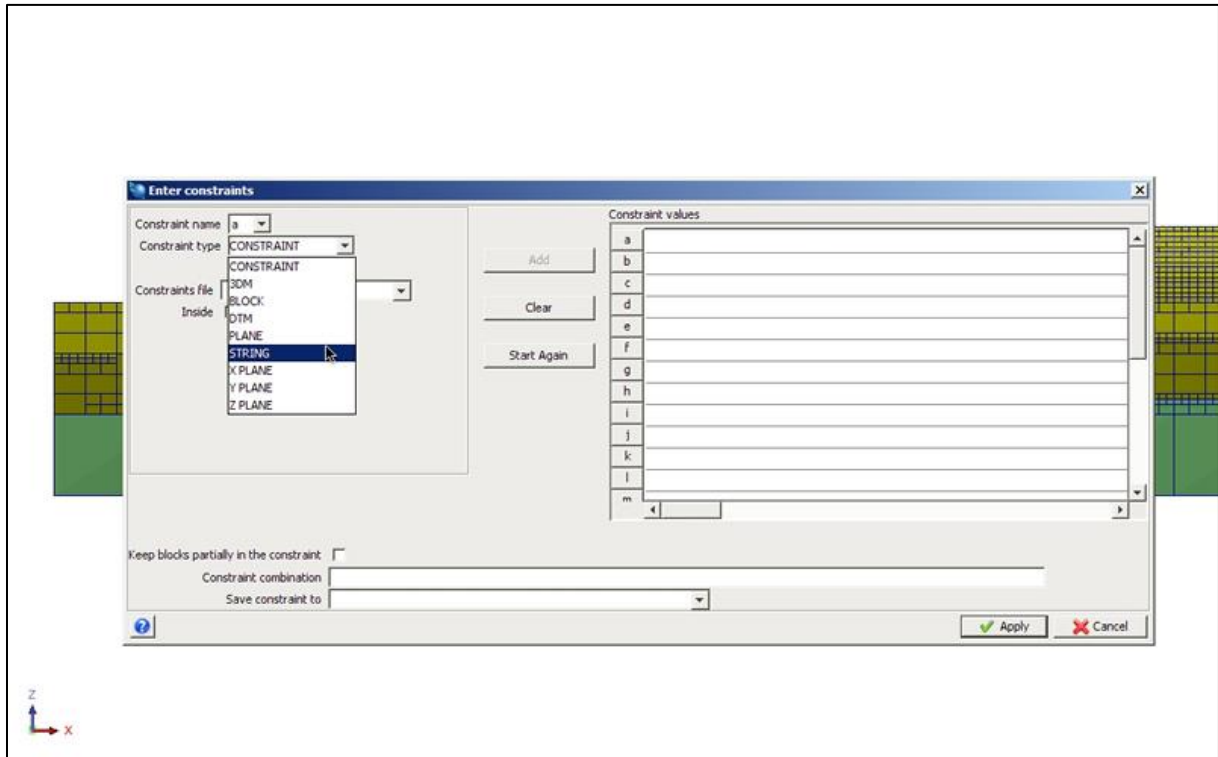
**Krok 3:** Pojawia się okno **Block model report**. W polu **Density adjustment** wpisujemy jako **Value** gęstość węgla brunatnego **1.2**. W polu **Group attributes** wybieramy **litologia** i klikamy **Apply**.



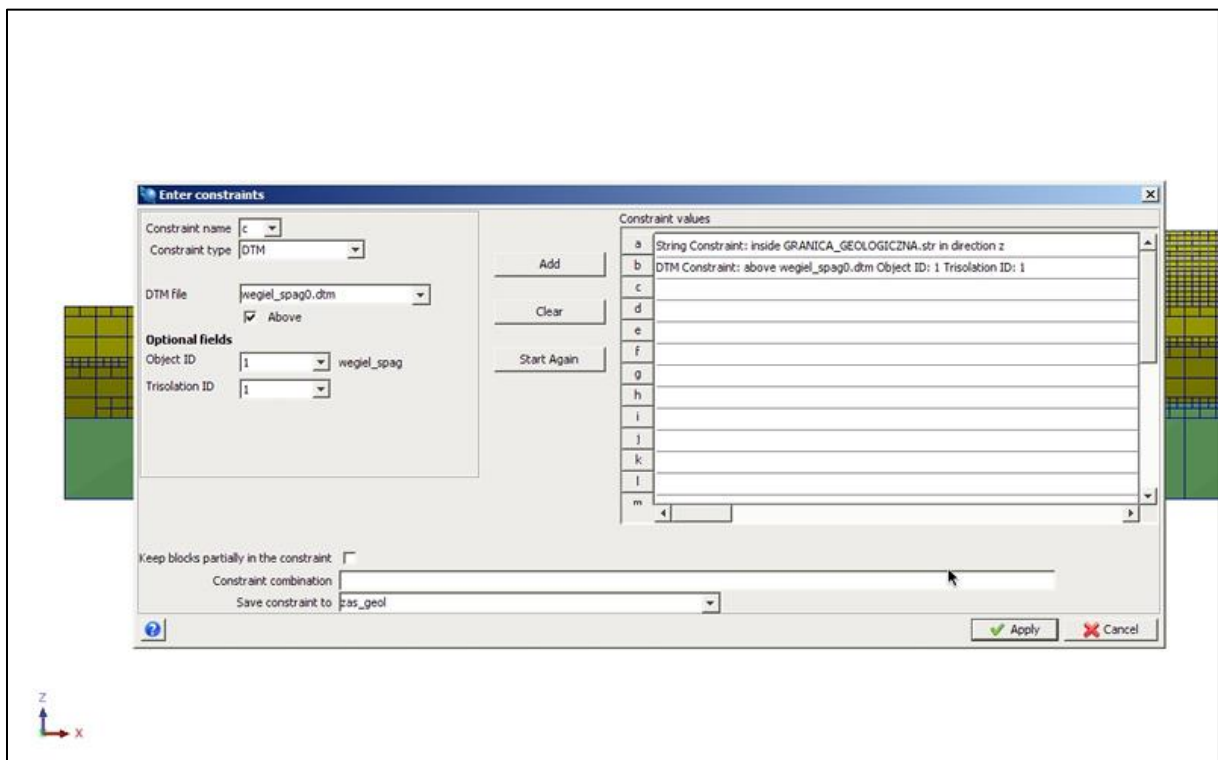
**Krok 4:** W oknie **Define string groups** klikamy **Apply**.



**Krok 5:** Pojawia się znane z poprzedniego rozdziału okno ograniczeń. Jako typ ograniczenia wybieramy format **STRING**, pole ograniczamy plikiem granica\_geologiczna.str z opcją do środka (**inside**) i klikamy **Add**.



**Krok 6:** Jako format dolnego ograniczenia wybieramy **DTM**, plikiem ograniczającym jest wegiel\_spag.dtm z opcją powyżej (**Above**). Zapisujemy ograniczenie jako zas\_geol i klikamy **Apply**.



**Krok 7:** Program generuje nam plik raportu z objętościami i tonażem osobno dla każdej warstwy. Należy zwrócić uwagę na to, że podaliśmy gęstość tylko węgla brunatnego, tak więc tonaż prawdziwy jest tylko dla tej warstwy.

ational Apr 19, 2011

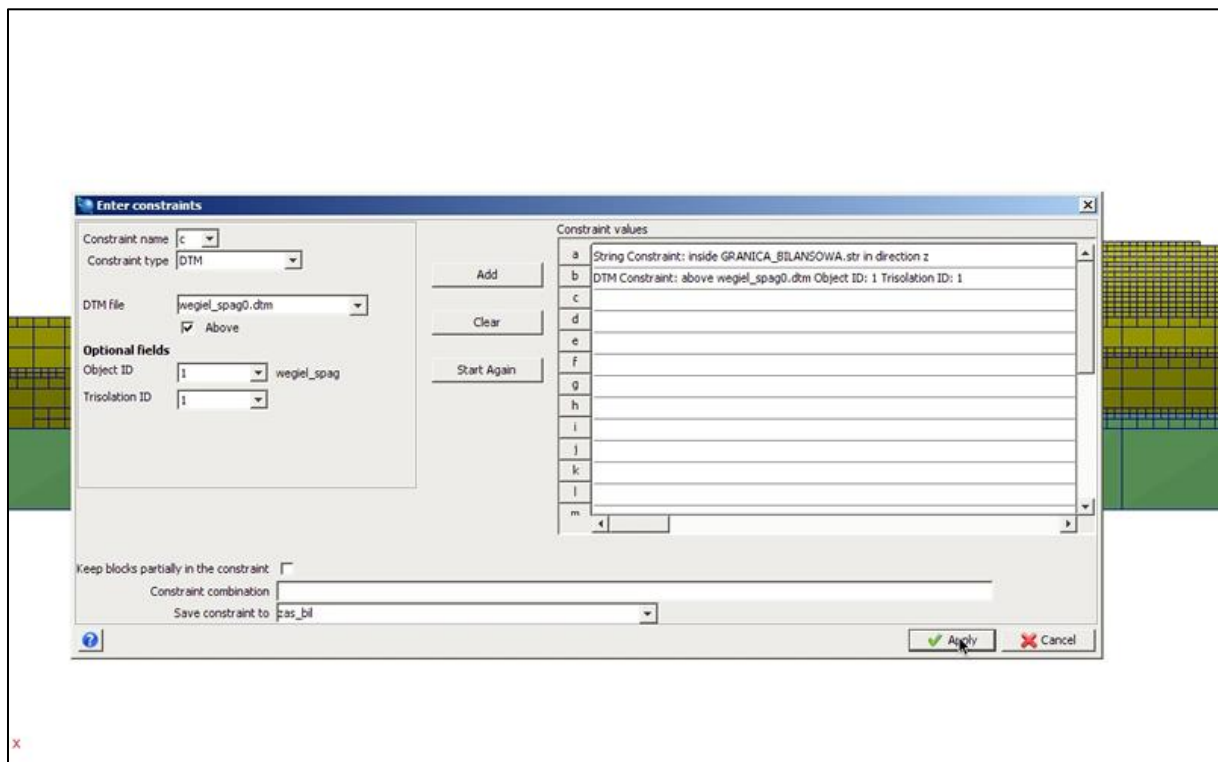
## Block model report

go

d  
pl.con

Litologia	Volume	Tonnes
4	67500000	81000000
3	147934375	177521250
2	123835938	148603125
1	66220313	79464375
	149332813	179199375
<b>Grand Total</b>	<b>554823438</b>	<b>665788125</b>

**Krok 8:** Postępując analogicznie tworzymy raport zasobów bilansowych złoża. Ograniczenie górne zadajemy plikiem granica\_bilansowa.str, reszta pozostaje bez zmian.



**Krok 9:** W efekcie otrzymaliśmy dwa pliki raportu z zasobami geologicznymi oraz bilansowymi naszego złoża.

nal

Apr 19, 2011

## Block model report

Litologia	Volume	Tonnes
4	60187500	72225000
3	130510938	156613125
2	111462500	133755000
1	59454688	71345625
	143635938	172363125
<b>Grand Total</b>	<b>505251563</b>	<b>606301875</b>