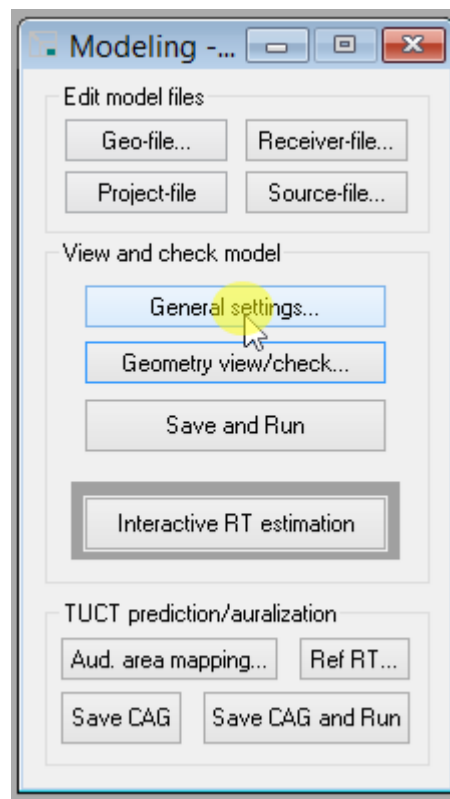
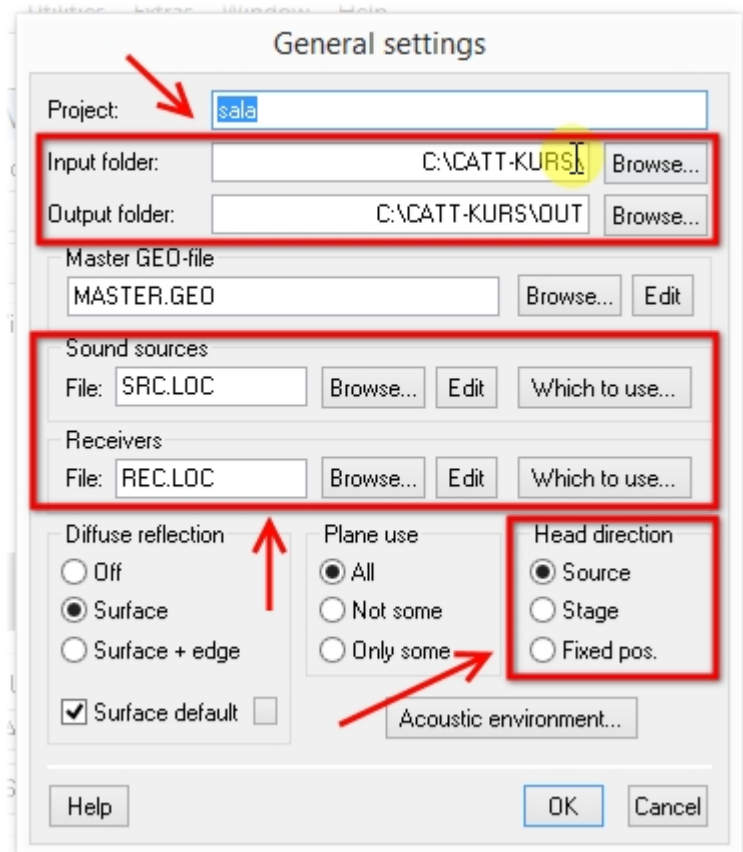


# Ustawienia projektu

Ustawienia projektu zmieniamy w **General settings** w sekcji **View and check model** okna **Modeling**.



Warto szczególnie zwrócić uwagę na 3 zaznaczone sekcje okna ustawień:



1 - można tu zmienić ścieżkę do folderu z projektem i folderu OUT, w którym generowane będą wyniki symulacji

2 - poprzez opcję **Which to use** wybiera się odbiorniki oraz źródła dźwięku wykorzystywane w symulacji

3 - sekcja **Head direction** opisuje, w którą stronę „skierowane” są odbiorniki dźwięku:

- **Source** - na źródło dźwięku (działa jedynie dla 1 źródła!)
- **Stage** - na początek układu współrzędnych
- **Fixed pos.** - w stronę punktu o zdefiniowanych współrzędnych

Ponadto w **Acoustic environment** zmienić można m. in. temperaturę, gęstość oraz wilgotność powietrza wypełniającego model.

Dobrym pomysłem może okazać się zamiana ścieżki folderu projektu na `.\` oraz ścieżki folderu wyjściowego na `.\OUT` - pozwala to na jego prawidłowe uruchomienie niezależnie od tego, gdzie został umieszczony na dysku.

General settings

Project: sala

Input folder: .\ Browse...

Output folder: .\OUT Browse...

Master GEO-file  
MASTER.GEO Browse... Edit

Sound sources  
File: SRC.LOC Browse... Edit Which to use...

Receivers  
File: REC.LOC Browse... Edit Which to use...

Diffuse reflection  
 Off  
 Surface  
 Surface + edge  
 Surface default

Plane use  
 All  
 Not some  
 Only some

Head direction  
 Source  
 Stage  
 Fixed pos.

Acoustic environment...

Help OK Cancel

