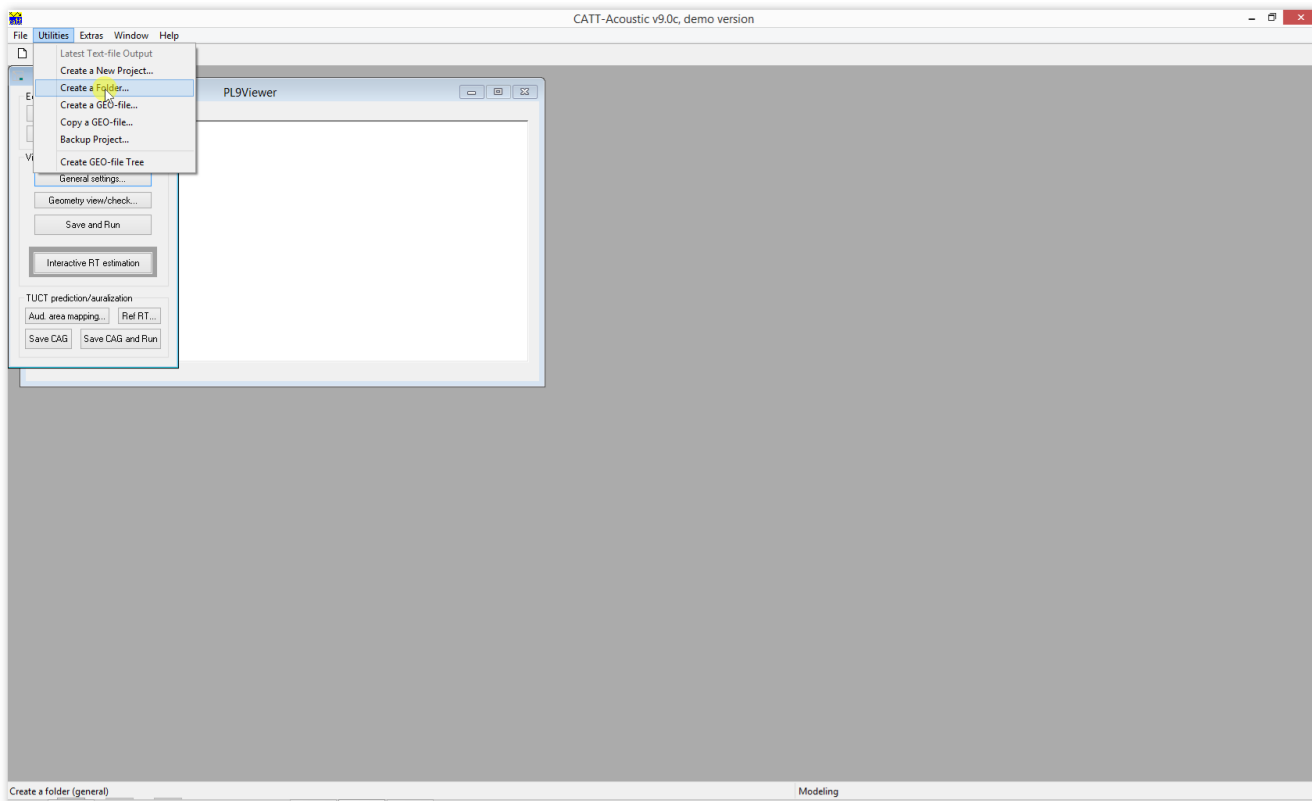
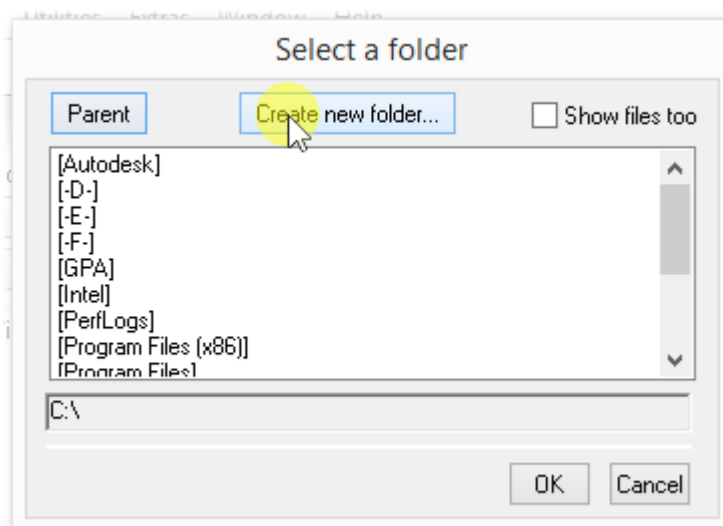


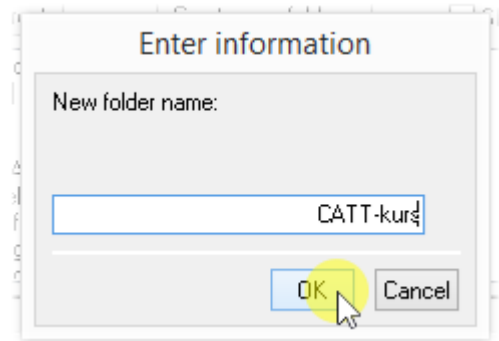
# Tworzenie nowego projektu

Aby utworzyć nowy projekt trzeba najpierw stworzyć folder, w którym go umieścimy. Z poziomu programu można to zrobić poprzez menu **Utilities->Create a Folder**.

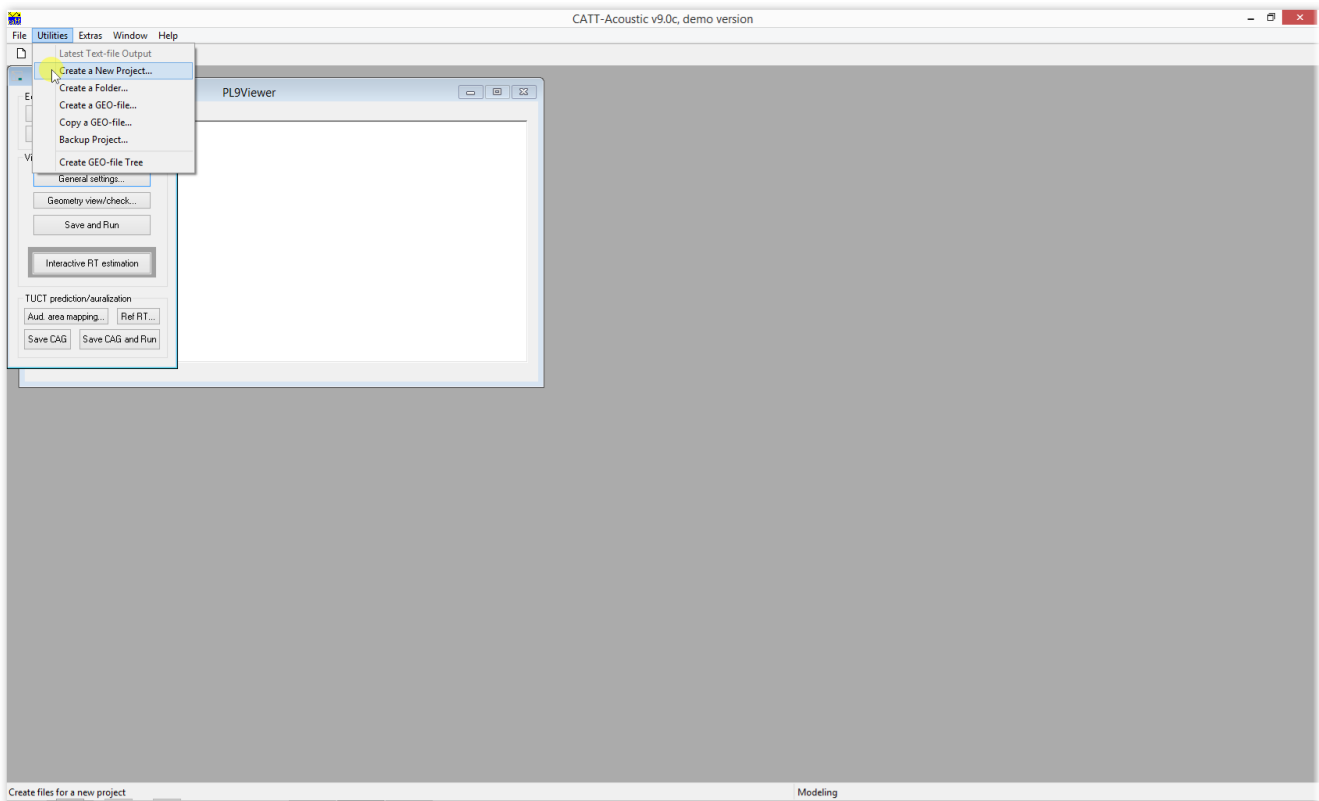


Na potrzeby niniejszego kursu folder o nazwie CATT-kurs umieściłem bezpośrednio na dysku C:

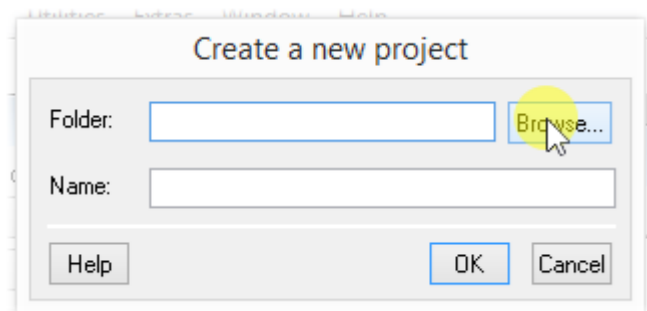


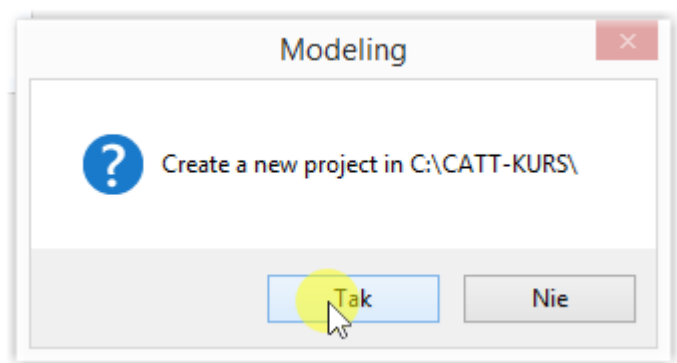
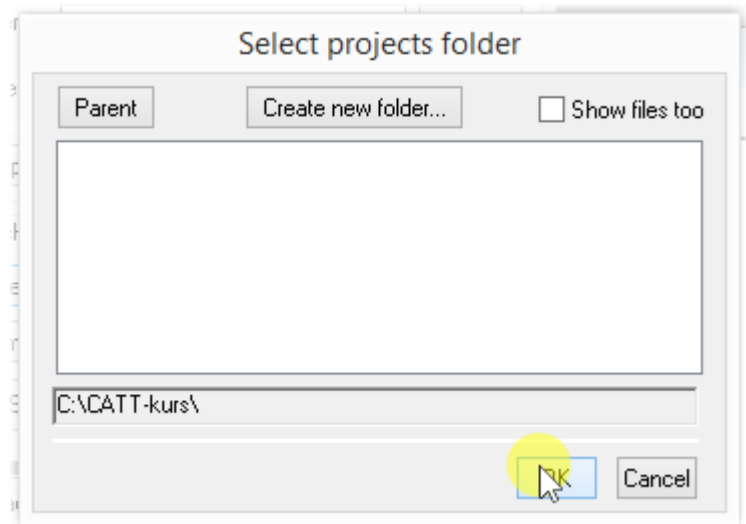
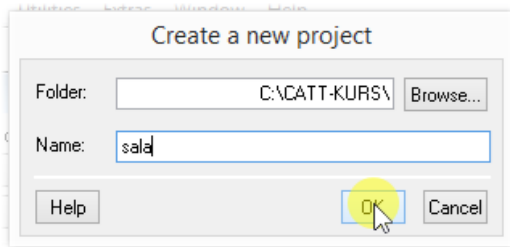


Następnie należy założyć nowy projekt przy pomocy menu **Utilities->Create a New Project:**

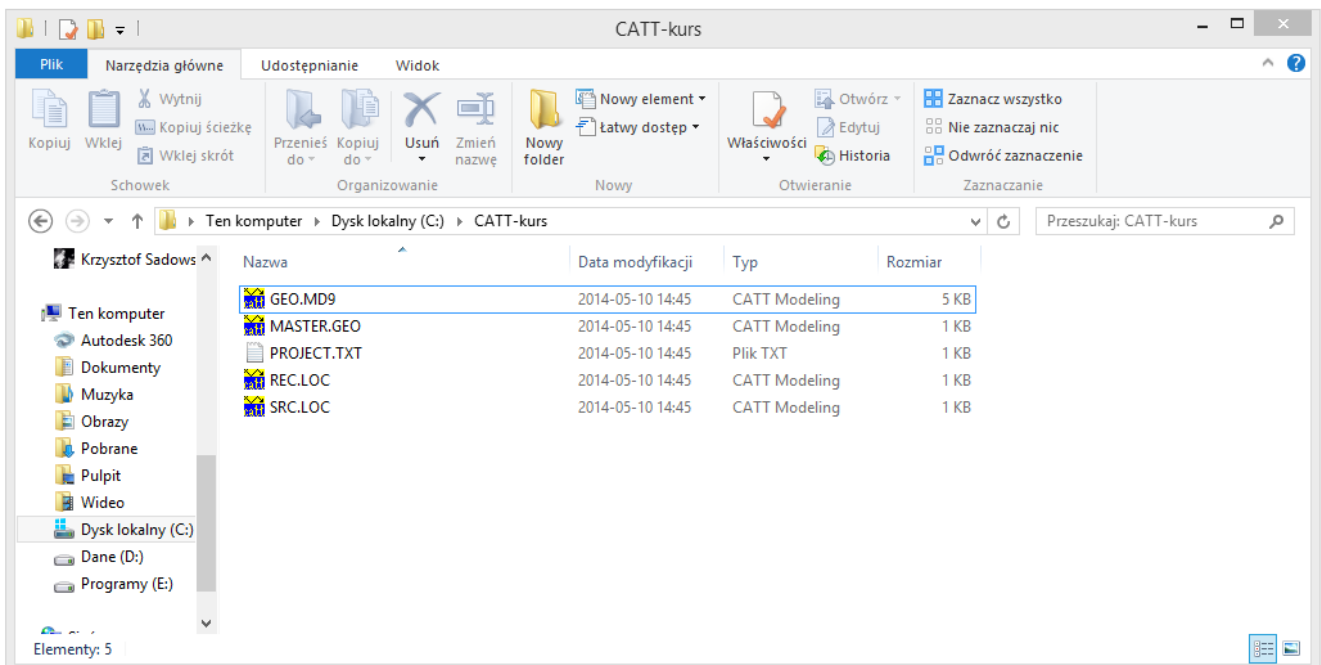


Wybieramy stworzony folder, wprowadzamy nazwę projektu i zatwierdzamy wprowadzone zmiany:





W wybranym przez nas folderze pojawiło się 5 plików:



**GEO.MD9** - plik przechowujący ustawienia projektu

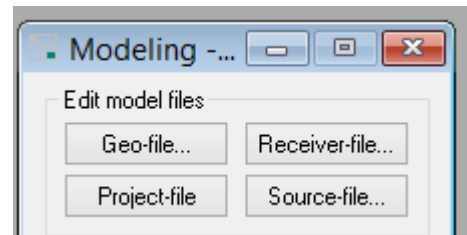
**MASTER.GEO** - główny plik zawierający geometrię modelu

**SRC.LOC** - rozmieszczenie i parametry źródeł dźwięku

**REC.LOC** - rozmieszczenie odbiorników dźwięku

**PROJECT.TXT** - dane projektu, daty, wykonawcy

Można je otworzyć w wewnętrznym edytorze CATT-Acoustic, poprzez okno Modeling:



Lub w dowolnym edytorze tekstowym, pamiętając aby nie zmienić rozszerzenia pliku.